

I MURI DI NOVILARA

Km. 0: si azzera il contachilometri uscendo dal cancello principale [m.49]. Si gira a SX in salita, rimanendo sulla strada principale: attenzione, le gambe sono ancora fredde, moderare il ritmo.

Km. 1,6: all'incrocio con segnale di precedenza si gira a SX in discesa.

Km. 4,2: a Fenile allo stop si gira a SX. Dopo 100 m. allo stop si gira a DX direzione S.M.Arzilla.

Si prosegue sempre sulla strada principale S.p. 42.

Km. 10,7: Santa Maria dell'Arzilla, all'incrocio successivo si prosegue dritto direzione Pesaro. La strada comincia a salire dolcemente poi con ripidi tornanti.

DA NON PERDERE

chiesa gotica di Santa Maria dell'Arzilla, del 1450: all'interno, ad una navata, affreschi votivi del 1500. A fianco si trova l'ottimo bar-pasticceria Ondedei

Km. 13,8: Il Trebbio [m.170], si gira a DX direzione Candelara.

Km. 15,2: Candelara [m.202], si prosegue sempre sulla strada principale.

DA NON PERDERE

visita a Candelara, con la porta medievale che conduce all'antico borgo fortificato con la chiesetta di San Giovanni

Km. 15,5: termine salita. Si prosegue sulla strada principale seguendo direzioni per Novilara.

La strada ha brevi saliscendi fino Novilara.

Km. 19,5: Novilara, [m.210] (si può deviare a DX per visita al).

DA NON PERDERE

visita a Novilara, caratteristico e panoramico paese cinto da mura e con avanzi di un castello roveresco del XVI sec, famoso per la necropoli picena e le stele funerarie e iscritte che si trovano al museo Oliveriano di Pesaro. Sosta all'ingresso del paese per la piadina, le tagliatelle, gli arrostiti e del buon vino Sangiovese "Al pergolato da Maria". Nel periodo della raccolta delle olive ci si dovrà immergere nei profumi del Frantoio Vichi che si trova proprio nel cuore del paese

Km. 19,7: si esce dal paese rimanendo sulla strada principale.

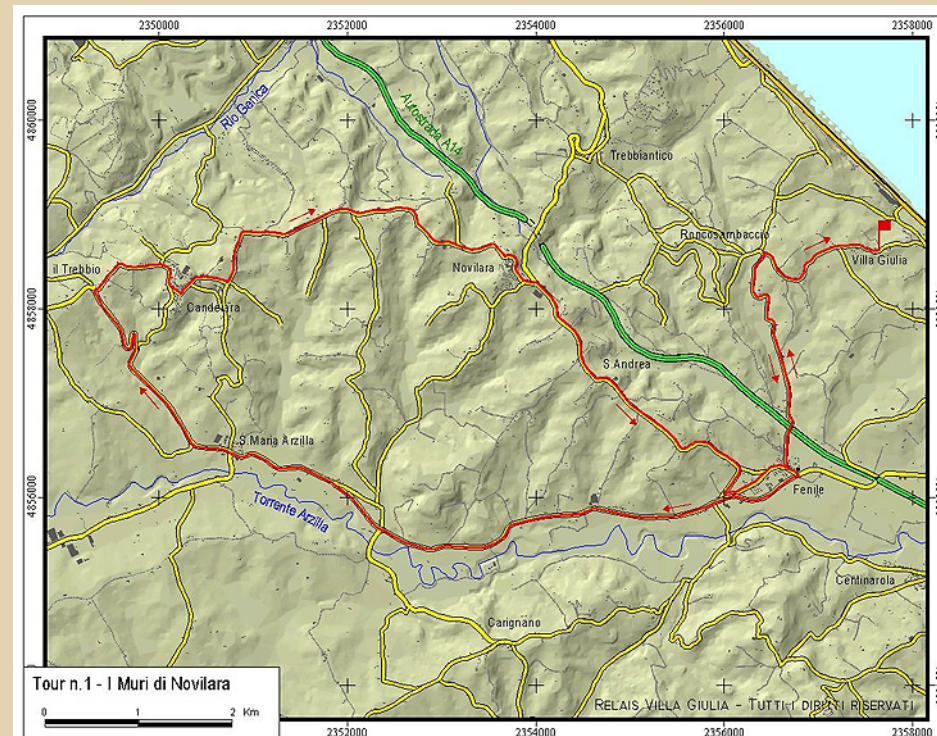
Km. 20,1: allo stop si gira a DX direzione Fano.

Km. 21,3: S.Andrea in Villis, attenzione discesa pericolosa 18%

Km. 23,7: allo stop si gira a DX direzione Fano. Dopo 100m si gira a SX direzione Fenile. [m.28]

Km. 24,5: si gira a SX direzione Roncosambaccio (la strada sale di nuovo)

Km. 27,2: si gira a DX località Roncosambaccio civ.93/d 76. Si prosegue sulla strada principale fino a ritornare a Villa Giulia. Attenzione, asfalto disconnesso!



TOUR I - I MURI DI NOVILARA

